



SAF-FRO

DIGIWAVE III

*The WAVE
revolution*



“The WAVE revolution”

DIGI WAVE III

DIGI WAVE III è la terza generazione di saldatrici multi-processo. Composta da un inverter trifase basato sulla tecnologia switching questo generatore incorpora un design ad alta efficienza energetica. La **DIGI WAVE III** offre prestazioni superiori rispetto alle precedenti versioni ma con un riduzione del 30% del consumo di energia elettrica*.

Dietro le eccezionali prestazioni di saldatura, la **DIGI WAVE III** si basa sul sistema Linux, integrato con nuovi strumenti di comunicazione, USB, Ethernet e anche Wifi che consentono un'accurata tracciabilità e monitoraggio delle tue attività di saldatura.

Applicazioni manuali o robotiche, doppio alimentatore, estrazione fumi, gestione del software WPQR & WPS e molto altro. Solo la tua immaginazione limiterà queste possibilità.

DIGI WAVE III è una saldatrice industriale progettata per durare, qualsiasi siano le tue esigenze i vincoli e le sfide che dovrai affrontare.

Evoluzione

- Prestazioni di saldatura eccezionali.
- La Tecnologia al vostro servizio.
- Garanzia di produttività.
- Esperienza che guarda il futuro.
- Monitoraggio parametri di saldatura.
- Automazione di alto livello.





Efficienza e basso consumo energetico

DIGIWAVE III è conforme alle norme EN 60000-3-12
(la macchina può essere collegata a rete pubblica).

Efficienza energetica

TL'importanza del risparmio energetico è stato progettato fin nei minimi dettagli:

- Avvio del cooler e della ventilazione automatico
- Ritardo standby del display a colori
- Consumi solo ciò che hai veramente bisogno.

IDLE (assorbimento a vuoto)

DIGIWAVE III 420	35 W
DIGIWAVE III 520	38 W



Grazie al nuovo inverter è possibile risparmiare fino al **30%** sulla bolletta energetica. (Rispetto ad una macchina tradizionale NON INVERTER)

DIGIWAVE III

Considerando l'attuale contesto economico, le società devono avere le risorse necessarie per adattarsi velocemente e restare competitive.

DIGIWAVE III è una di queste risorse: affidabile, performante e versatile, garantisce il successo che la tua società merita.

Precisione digitale

Totalmente digitale, **DIGIWAVE III** offre più di 200 curve sinergiche sviluppate dai nostri ingegneri per garantire una saldatura perfetta con un'ampia serie di combinazioni di materiale diametro e gas.



Maggiore libertà

In presenza di applicazioni estremamente specifiche, è possibile uscire dalla modalità sinergica per avere la massima libertà di regolazione dei parametri di saldatura. Velocità filo, tensione arco, dinamismo e parametri d'innesco possono essere controllati singolarmente per ottenere saldatura perfetta.

OUTSTANDING WELDING PERFORMANCE

Totalmente personalizzabile

DIGIWAVE III offre la possibilità di creare fino a **50** curve sinergiche personalizzabili. Finalmente una macchina che soddisfa completamente tutte le richieste!



Processi

- MIG/MAG
 - Filo pieno & Filo animato
 - Acciaio al carbonio & Inox
 - Alluminio
 - Inconel, Duplex & fili speciali
 - CuAl & CuSi
 - Ø: fili da 0.6 to 1.6 mm
- MMA
- TIG Lift (con pulsante torcia)
- Scricatura fino a 8 mm

Rispetto delle norme

Il rispetto delle norme e dei requisiti di saldatura è sempre più pressante nel settore della saldatura. Considerando i vincoli esistenti, i nostri prodotti sono in continua evoluzione al fine di rappresentare il migliore strumento per soddisfarli. Grazie all'impostazione automatica o manuale della calibrazione della torcia, il rispetto delle norme risulta facilmente fattibile..

Qualità ottimale

Innovazione all'avanguardia per il nostro ambito di competenza che garantisce il controllo dei processi e una qualità di saldatura ottimale: È possibile impostare le soglie di controllo da non superare dei parametri di saldatura. In presenza di anomalie, si attiva un avviso in tempo reale. In questo modo, si evita la distruzione dei pezzi e si assicura il totale rispetto delle WPQR.

Generatore	DIGIWAVE III	
	420	520
Alimentazione primario 50/60 Hz	400 V (+20% / -20%)	
Consumo max primario	25 A	28.5 A
Fattore di potenza con corrente max	0.96	0.93
Efficienza alla corrente max.	0.89	0.89
Ciclo di lavoro (a 40 °C)		
60%	420 A	500 A
100%	350 A	450 A
Ciclo di lavoro (a 25 °C)		
100%	420 A	500 A
Range di corrente MIG/MAG	15 A - 420 A	15 A - 500 A
Peso	34 kg	40 kg
Dimensioni (LxIxh)	738 x 273 x 521 mm	

DIGIWAVE III offre una gamma completa di processi per tutte le tue applicazioni:

Acciaio al carbonio & Acciaio inossidabile

Speed Short Arc - SSA

Una modalità di saldatura Short-Arc semi controllata che consente di evitare la zona globulare utilizzando la velocità di avanzamento del filo normalmente raggiungibile solo in modalità pulsata

- Velocità di saldatura superiore del 20% rispetto alla modalità CV tradizionale
- Facile controllo dell'arco, ideale per spessori sottili
- Minore apporto di calore, minore deformazione

Pure Controlled Metal - PCM

Modalità di saldatura Short-Arc completamente controllata:

- Bassissima quantità di spruzzi
- Possibilità di cucire gap importanti
- Ottime performance su acciaio zincato

NEW



Tutti i materiali

Pulse

Saldatura pulsata che consente la saldatura di tutti i materiali specialmente alluminio ed Inox:

- Facile da usare, pochissimi spruzzi

Soft Silent Puls - SSP

Saldatura ideale per Inox :

- Ottima bagnabilità del cordone di saldatura rispetto al normale pulsato
- Estetica del cordone di saldatura
- Riduzione del rumore al 50% (*Valutato in ambiente confinato*)

Advanced SeQuencer - ASQ

Combinazione tra due velocità o processi di saldatura anche diversi (es: CV / Puls) con infinite possibilità di abbinamento:

- Aspetto del cordone di saldatura come saldatura TIG con produttività maggiore
- Saldature verticali anche con filo pieno
- Apporto termico basso e deformazione del materiale base ridotta



Acciaio al carbonio

High Penetration Speed - HPS

Modalità di saldatura in spray-arc ad alta penetrazione per spessori importanti:

- Non necessita di preparazione per spessori inferiori a 8 mm
- Zona termicamente alterata ridotta
- Possibilità di usare stick-out molto lunghi



Alluminio

Spray Modal - SM

Saldatura su alluminio per chi ha problemi di porosità.

L'utilizzo di una frequenza di saldatura bassa aiuta ad estrarre gas ed impurità dal bagno di saldatura:

- Riduzione delle impurità dal bagno di saldatura
- Aumento della produttività del 20%
- Per applicazione manuale o robotica

DIGIWAVE III è dotato di un ampio schermo a colori che semplifica le operazioni di controllo, offrendo un controllo estremamente preciso del ciclo di saldatura: ciclo 2T/4T, Pre-gas, Hot/Start positivo o negativo, Rampa di discesa, riempimento cratere, Controllo del BBT (Burn Buck), Taglio della goccia, Post-gas, Correnti richiamabili in saldatura. **Tutto è sotto controllo e in caso di dubbio, puoi consultare l'aiuto multilingua incorporato.**



**HIGH QUALITY
WELDING**

La tua miglior garanzia

Produttività e rendimento sono al centro delle nostre attenzioni.

Scopri il «cloning»

Il «cloning» è la nuova caratteristica che consente di avere e duplicare il backup esatto degli impianti garantendo la gestione degli imprevisti senza arrestare la produzione.

Produttività prima di tutto

La funzione dei contatori e delle soglie di allarme degli stessi ti avvertono direttamente quando la bobina finisce o quando è necessario sostituire le parti usurate delle torce. Puoi anche monitorare il tempo di utilizzo degli impianti.

Inoltre **DIGIWAVE III** è in grado di memorizzare e accedere al registro di produzione per poter valutare costantemente le procedure ed eventualmente migliorarle.

E per garantire una produttività ancora maggiore **DIGIWAVE III** è dotata di serie di un'interfaccia di comunicazione standard per automazione semplice.

WARRANTY

3

YEARS



Lunghezza del fascio cavi fino a 50 metri

**WARRANTY YOUR
PRODUCTIVITY**

Ecco perché tutti i nostri sforzi sono rivolti alla progettazione e realizzazione di impianti di saldatura affidabili e di qualità. Il nostro impegno in tal senso si concretizza in una garanzia triennale per gli impianti **DIGIWAVE III**, oltre al tentativo di rendere la manutenzione sempre più facile.



Prolungata vita di servizio

Il prolungamento della vita di servizio è principalmente frutto della qualità dei componenti e di tecnologie innovative. Ecco perché **DIGIWAVE III** è dotato di una nuova tecnologia soft switching che produce sollecitazioni praticamente nulle per i componenti.

Per tutte le condizioni

Progettata per essere affidabile, **DIGIWAVE III** si adatta particolarmente bene a qualsiasi ambiente di lavoro grazie all'ampia tolleranza di alimentazione (-20% / +20%) e temperatura (-10°C / +55°C).

Inoltre ha una protezione ottimale contro la polvere metallica. Progettato per garantire la miglior performance può essere alimentato con motogeneratore. **DIGIWAVE III** soddisfa gli standard industriali IP 23S per usi interni ed esterni.

Ti interessa poter analizzare le caratteristiche delle saldature da computer, trasferire i programmi di saldatura da una macchina all'altra e gestire i profili utenti? Grazie all'avanzata connettività, **DIGIWAVE III** offre un numero impressionante di applicazioni migliorando servizio e performance.



CONNECT TO THE WORLD

Gestioni utenti

A dimostrazione della nostra conoscenza delle esigenze della tua attività, **DIGIWAVE III** è stata progettata per gestire utenti con 3 distinti profili.

Obiettivo:

- Accesso facile e rapido ai programmi di saldatura più usati
- Permettere al tecnico di selezionare i migliori parametri per ogni saldatura e assegnare compiti al team.
- Garantire un accesso limitato all'amministratore alle funzioni più elaborate dell'impianto.

Le possibilità sono numerose:

- Fino a 20 utenti diversi per ogni generatore.
- Protezione con password.
- Limitazioni per l'impostazione dei parametri di saldatura.
- Attribuzione di liste programmi.
- Gestione dei diritti di accesso.
- Riconoscimento profilo con chiavetta USB.

Connectivity & Monitoraggio

SAF-FRO punta a giocare un ruolo di primo piano nella rivoluzione digitale che sta attualmente trasformando l'industria. **DIGIWAVE III**, rappresenta un nuovo passo avanti.

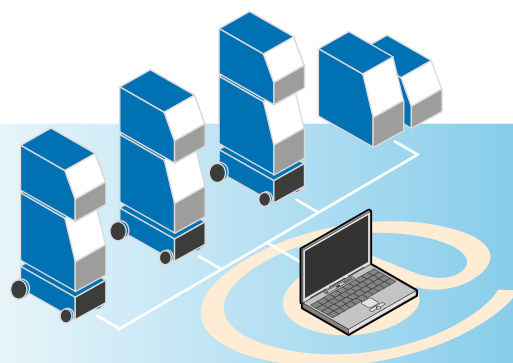
Massima connettività

- Compatibilità USB 2.0 / Ethernet.
- Comunicazione WI-FI - optional.
- Controllo del bar code o serial number con scanner. Controllo totale (tranne con arco acceso) da remoto con applicativo VNC.
- Importazione/Esportazione di programmi di saldatura e curve sinergiche personalizzate da una macchina all'altra.

Monitoraggio efficiente

- Assegnazione indirizzo IP.
- Monitoraggio rete.
- Aggiornamento del software centralizzato dell'impianto.

Anche in capo al mondo potrai controllare i tuoi impianti senza alcuna interruzione.





SWAN

Supervising Welding Administrator Network

Un software dedicato per gestire tutto:

- Corrente di saldatura
- Tensione di saldatura
- Velocità filo
- Assorbimento motore
- Apporto termico
- Programmi



Direttamente esportabili attraverso la rete e su USB questi dati riportano data, ora e utente connesso durante la saldatura. Non è mai stato così facile monitorare e valutare la qualità di saldatura in relazione WPQR/WPS.



SWAN CLOUD

Digitalizzazione delle attività di saldatura.

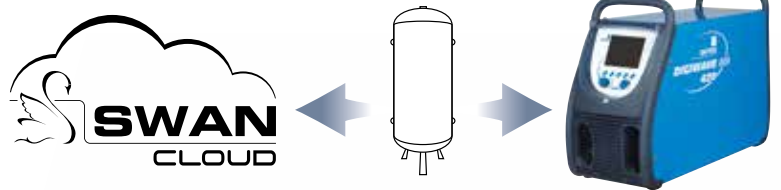
Software di monitoraggio dei parametri di saldatura:

- Gestione WPQR / WPS
- Gestione certificazioni saldatore & materiale di consumo
- Disegni dei pezzi saldati tracciabili con le saldature effettuate sugli stessi
- Controllo della saldatura
- Gestione della configurazione della macchina
- E altro ancora...

Crea il welding book in un click !

Richiedi la Brochure.

Richiedi una demo.



Gestione dei programmi

DIGIWAVE III può memorizzare fino a 99 programmi per garantire la perfetta riproducibilità delle saldature. E per i pezzi più complessi, i programmi necessari possono essere raggruppati in un'unica lista e richiamati durante la saldatura con il pulsante torcia per un accesso più rapido e semplice.



Scegli il top della gamma

L'eccellenza di saldatura richiede un generatore efficiente ma, soprattutto, un impianto ergonomico che garantisca ottime condizioni di lavoro per il saldatore.

Per SAF-FRO, comfort e sicurezza sono componenti chiave: torce extra flessibili, alimentatori traina filo leggeri e portatili, aspirazione fumi.

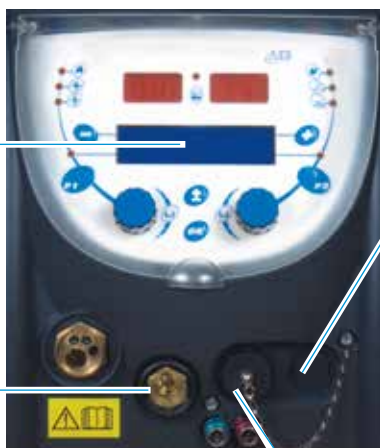
Traina filo Expert DMU W500, offre caratteristiche ancora migliori:

Display alta visibilità

La luminosità e il contrasto dello schermo sono stati perfezionati per garantire una miglior leggibilità con qualsiasi luce e da tutte le angolazioni.

MMA & Scriccatura

Il Dinse frontale permette di saldare ad elettrodo (MMA) o di Scriccare.



PROMIG Torcia push-pull

Con la scheda optional il collegamento del sistema PushPull risulta semplice e veloce e garantisce risultati eccellenti per le applicazioni con alluminio, fili di piccolo diametro e torce lunghe.

Comando remoto

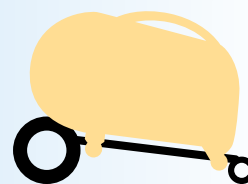
Per garantire maggiore flessibilità, il comando a distanza RCJOB II consente la regolazione a distanza degli stessi parametri come per l'alimentatore traina filo.



Leggero e facile da trasportare l'alimentatore traina filo Expert ti da una mano nei compiti più difficili.

Particolarmente robusto l'alimentatore traina filo Expert è protetto da un corpo completamente metallico per garantirne una maggiore durata.

Flessibilità



Trolley con ruote grandi per traina filo

	DMU W500
Peso	16 kg
Dimensioni (l x b x h)	603 x 262 x 446 mm
Rullo motore	4
Diametro filo	0.6 to 1.6 mm
Velocità filo	0-25 m/min
Adattatore per bobina	300 mm

WANT MORE?

DIGIWAVE III è stata progettata per rendere il lavoro più confortevole mantenendo produttività e sicurezza.

DIGIWAVE III può gestire due alimentatori trainafile per applicazioni eterogenee:

- Sorgenti di potenza con 2 potenze (420 o 520).
- Trainafile standard (W500).
- Fascio cavi standard.
- Carrello speciale.



SAF-FRO fornisce soluzioni integrali per l'estrazione dei fumi.

- Torce di estrazione dei fumi
- Unità aspiranti
- Impianti ad alta pressione
- Carrelli personalizzati



DIGITORCH 2, l'ergonomia è stata specificamente progettata per applicazioni di altissimo livello:

- Il monitor visualizza e permette regolazioni in tempo reale della velocità di filo attuale e del numero di programma, garantendo un controllo preciso della saldatura.
- Il giunto a snodo e i cablaggi ultra flessibili garantiscono un ottimo comfort di presa, diminuendo gli sforzi e aumentando la produttività.

Le torce WST2 sono torce di saldatura con un'aspirazione efficace dei fumi.

L'estrazione viene ottenuta grazie ad un elevato flusso di aspirazione con una minima perdita di carico grazie ad un accurato studio aeraulico delle torce.



GOLDENARK LS è una maschera auto-oscurante di fascia alta con schermo visivo ampio. Dotato di 4 sensori ottici, si adatta a tutte le applicazioni ed è garantita 2 anni.

WITH ROBOTICS, A SUCCESSFUL WEDDING



DIGIWAVE III può essere interfacciato con i robot di saldatura plug & play offrendo un pacchetto pronto all'uso.

La comunicazione avviene tramite un CAN-BUS digitale per una completa flessibilità con qualsiasi robot.

Qualsiasi marca di robot interfacciabile.

TUTTO INTEGRATO



**Pacchetto pronto per
l'integrazione**

DMU-R 500

4 Rulli
peso traina filo 6.2 Kg
Velocità fino a 25 M/min
Attacco torcia centralizzato
Nessuna scheda elettronica a bordo



**Interfaccia Standard per
il protocollo di comunicazione**



**Retrofit per qualsiasi Robot analogico
vecchio molto semplice**

Se le tue installazioni non sono proprio di ultima generazione non attendere il guasto che interromperà la produzione chiedi ora un intervento di aggiornamento. Possiamo sostituire il tuo vecchio impianto (sorgente, trainafile, cablaggio) con un nuovo DIGIWAVE III pack senza cambiare:

- Il tuo robot analogico.
- I tuoi programmi di saldatura.
- Il modo di lavorare.

Grazie al pacchetto, hai un'installazione rinnovata con le ultime tecnologie e possibilità di evoluzione. Le prestazioni di saldatura e la produttività saranno migliorate. La sostenibilità delle installazioni di produzione è garantita per i prossimi 10 anni con un investimento minimo.

Per ordinare

Il concetto modulare di **DIGIWAVE III** permette di impostare la configurazione ideale per qualsiasi tipo di esigenza, offshore & shipbuilding, cantieristica navale, caldareria, produzione di treni e officine tecnologiche.

Sorgente di potenza



420 A @ 60 %	DIGIWAVE III 420	W000384989
500 A @ 60 %	DIGIWAVE III 520	W000384990

Trainafilo



DMU W500
W000372327

- 99 programmi
- possibilità di bloccare i parametri
- Display LCD

Supporto

per sospensione trainafilo



W000377985

Gruppo raffreddamento



COOLER III	W000273516
Safety device for COOLER II	W000376539

Carrello completo a 4 ruote



TROLLEY III
W000383000

Carrello per trainafilo



TROLLEY WF II
W000275908

Carrello per sorgente

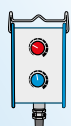


Trolley On site
W000372274

Controllo remoto



RC JOB II (10 m)
W000371925



RC SIMPLE (10 m)
W000275904

Fasci cavi

Lunghezza	Aria	Acqua	
		Standard	Alluminio
2 m	W000275894	W000275898	W000371044
5 m	W000275895	W000275899	W000371045
10 m	W000275896	W000275900	W000371175
15 m	W000275897	W000275901	W000371174
25 m	W000276901	W000276902	W000371239
30 m	W000371246	-	-
40 m	W000371245	-	-
50 m	W000371244	-	-



Opzione Push-pull II circuito elettronico



Push-pull II
W000275907

Permette di collegare una torcia o una pistola push-pull.

Filtro antipolvere

Per sorgente di potenza



W000373703

Adattatore connessione TIG

W000379466



Flussometro

per misurare la pressione del gas



Flussometro
W000275905

Kit rulli per saldatura alluminio

ALUKIT DVU 1.0 -1.2 W000277622
ALUKIT DVU 1.2-1.6 W000277623

Kit completo di rulli guaina ingresso ed uscita dedicate per saldare alluminio.



www.saf-fro.com

INFORMATIVA ASSISTENZA CLIENTI

L'attività di Lincoln Electric Company® è la produzione e la vendita di equipaggiamenti per saldatura, materiali di consumo e sistemi per il taglio. Il nostro obiettivo è soddisfare le necessità dei clienti e superarne le aspettative. Lincoln Electric è a disposizione per informazioni o consigli sull'utilizzo dei propri prodotti. Il nostro personale mette a disposizione tutta la propria competenza per rispondere alle richieste sulla base delle informazioni fornite dai clienti e della conoscenza dell'applicazione. Il nostro personale, tuttavia, non è nella posizione di verificare le informazioni fornite o valutare i requisiti tecnici per la specifica saldatura. Di conseguenza, Lincoln Electric non garantisce e non si assume responsabilità in merito a tali informazioni o consigli. Inoltre, la fornitura di tali informazioni o consigli non crea, estende o modifica alcuna garanzia sui nostri prodotti. Qualsiasi garanzia esplicita o implicita che potrebbe derivare da informazioni o consigli, inclusa qualsiasi garanzia implicita di commerciabilità o idoneità per uno scopo specifico è specificatamente esclusa.

Lincoln Electric è un produttore responsabile, ma la scelta e l'utilizzo di prodotti specifici venduti da Lincoln Electric è di esclusivo controllo e responsabilità del cliente. Molte variabili esterne al controllo di Lincoln Electric possono influenzare i risultati ottenuti nell'applicazione dei metodi di fabbricazione e requisiti di servizio.

Soggetto a modifiche – Tutte le informazioni riportate si basano sulle migliori conoscenze disponibili alla data della pubblicazione, e sono soggette a variazioni senza preavviso, pertanto devono essere considerate solo come guida generale. Per ulteriori informazioni consultare il sito www.lincolnelectriceurope.com.